

So kommt die Zukunft zu Ihnen nach Hause

Glasfaserinternet ist die Zukunft – dabei handelt es sich nicht einfach nur um einen neuen, schnelleren Internet-tarif, sondern um eine neue Art der verlustfreien Datenübertragung: nicht mehr über Kupfer, sondern per Glasfaser über Lichtsignale. Diese muss aber erst mal ins Haus gelegt werden. Die Abbildung zeigt, wie einfach das geht.

Der Ablauf

- 1** Das Leerrohr für den Glasfaserhausanschluss wird von der Straße bis ins Haus verlegt. Dies geschieht entweder durch Arbeiten mittels einer **Erdrakete** oder durch einen schmalen Graben, der bis an die Hauswand reicht. Das **Leerrohr** wird durch eine kleine Bohrung ins Haus geführt, meist an der Stelle, wo auch die Versorgungsleitungen ins Haus kommen.
- 2** Die Glasfaser wird in das zuvor verlegte Leerrohr eingeblasen. Anschließend installiert energis zwei Geräte: den **Signalempfänger** (Venusbox) und den **Signalwandler** (ONT). Zwischen der Verlegung des Leerrohres und dem Einblasen der Glasfasern kann einige Zeit vergehen – wir bitten hier um etwas Geduld. Die Arbeiten werden unter den Gewerken koordiniert.
- 3** Sobald Ihr Anschluss fertiggestellt wurde, kümmert sich energis um die Bereitstellung Ihres Vertrages. Abschließend muss der Signalwandler nur noch mit dem **Router** verbunden werden. Dies geschieht über ein handelsübliches LAN-Kabel. Dieser Leitungsweg kann auch im Vorfeld bereits gelegt werden, sobald die Position der einzelnen Geräte feststeht.

Ihre Aufgabe

Hier heißt es nur: abwarten und sich auf das schnelle Internet freuen.

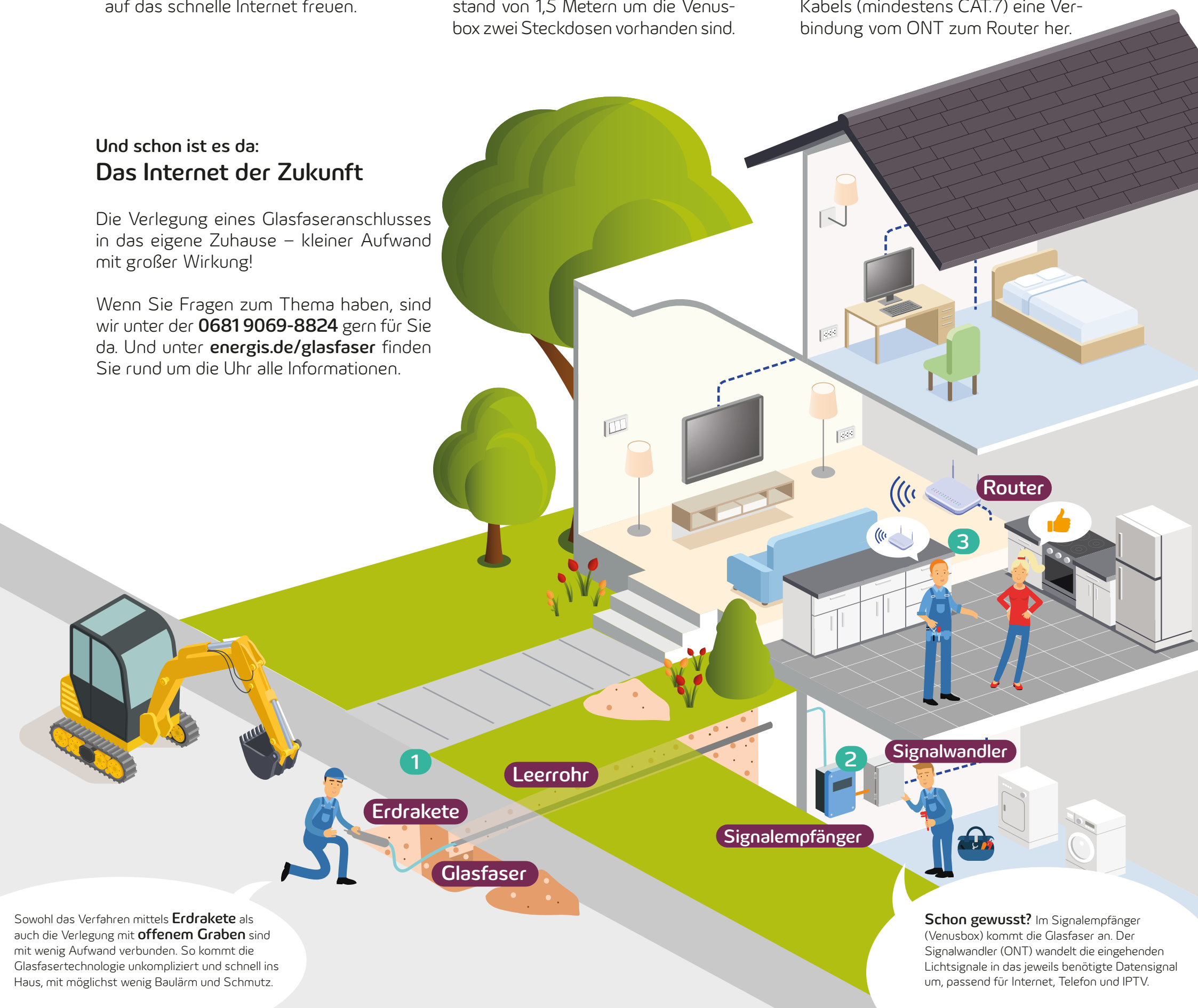
Bitte stellen Sie sicher, dass im Abstand von 1,5 Metern um die Venusbox zwei Steckdosen vorhanden sind.

Bitte stellen Sie mittels eines LAN-Kabels (mindestens CAT.7) eine Verbindung vom ONT zum Router her.

Und schon ist es da: Das Internet der Zukunft

Die Verlegung eines Glasfaseranschlusses in das eigene Zuhause – kleiner Aufwand mit großer Wirkung!

Wenn Sie Fragen zum Thema haben, sind wir unter der **0681 9069-8824** gern für Sie da. Und unter energis.de/glasfaser finden Sie rund um die Uhr alle Informationen.



Schon gewusst? Im Signalempfänger (Venusbox) kommt die Glasfaser an. Der Signalwandler (ONT) wandelt die eingehenden Lichtsignale in das jeweils benötigte Datensignal um, passend für Internet, Telefon und IPTV.

Sowohl das Verfahren mittels **Erdrakete** als auch die Verlegung mit **offenem Graben** sind mit wenig Aufwand verbunden. So kommt die Glasfasertechnologie unkompliziert und schnell ins Haus, mit möglichst wenig Baulärm und Schmutz.